

Sprzęgła dla Przetworników Obrotowych



DYSTRYBUTOR

LABSTER S.C.
30-127 Kraków
ul. Szablowskiego 6
tel. (012) 661 79 10
www.labster.com.pl
E-mail: info@labster.com.pl

Sprzęgła są używane do realizacji kinematycznego połączenia pomiędzy osią przetwornika a osią obiektu. Sprzęgło kompensuje geometryczną nieosiowość i przemieszczenia osiowe obu, osi umożliwiając pracę przetwornika z założoną dokładnością, zapobiega przeciążeniu i uszkodzeniu łożyska.

Dopuszczalna nieosiowość musi być utrzymywana w dopuszczalnych granicach ustalonych dla każdego sprzęgła i opisanych w tabeli poniżej.

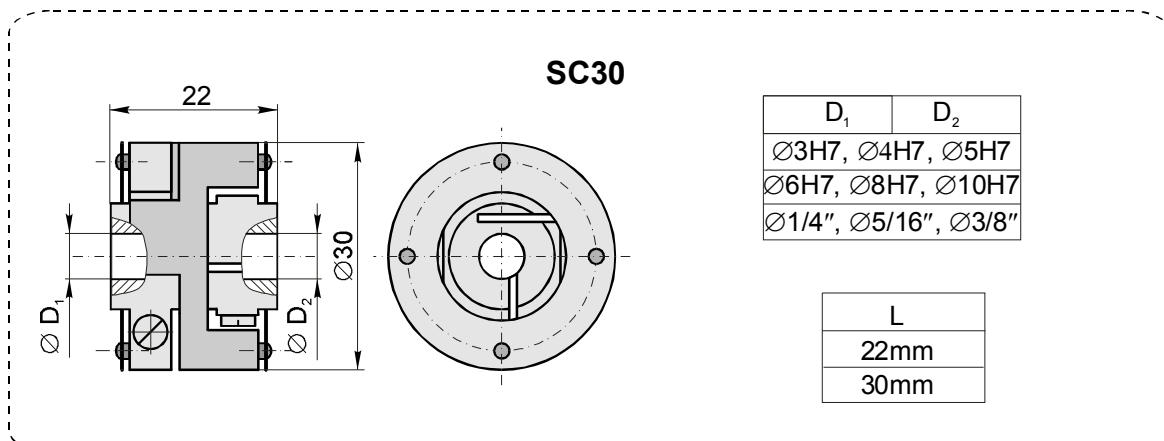
ISO 9002

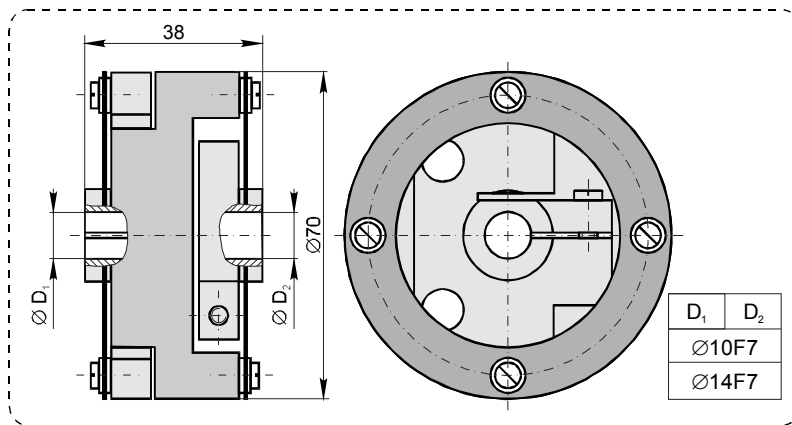
■ Dane Mechaniczne

Model

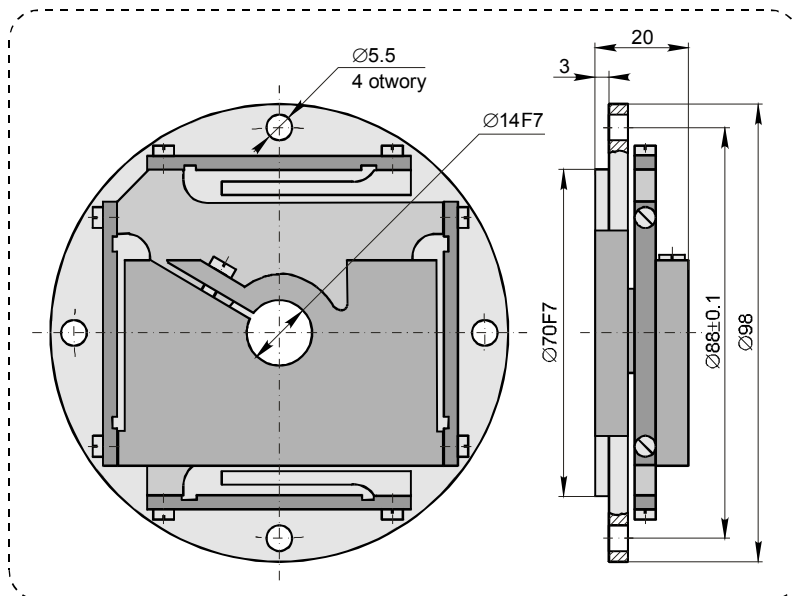
- ◆ Dokładność kinetyczna (przy równol. przes. ≤ 0.05 mm i kątowej nieosiow. $\leq 0.09^\circ$)
- ◆ Sztywność skręcania
- ◆ Moment rozruchowy
- ◆ Moment inercyjny (w przybliżeniu)
- ◆ Dopuszczalna osiowa nieliniowość
- ◆ Dopuszczalny błąd kątowy
- ◆ Dopuszczalne przesunięcie osiowe
- ◆ Dopuszczalna prędkość osi
- ◆ Ciężar
- ◆ Do stosowania z przetwornikiem

	SC30	SC70	SC98-1	SC98-2
◆ Dokładność kinetyczna (przy równol. przes. ≤ 0.05 mm i kątowej nieosiow. $\leq 0.09^\circ$)	± 10 arc sec.	± 2 arc sec.	± 0.5 arc sec.	± 1 arc sec.
◆ Sztywność skręcania	150 Nm/rad	4000 Nm/rad	6000 Nm/rad	4000 Nm/rad
◆ Moment rozruchowy	0.1 Nm	0.5 Nm	1 Nm	1 Nm
◆ Moment inercyjny (w przybliżeniu)	$3 \cdot 10^{-6}$ kgm ²	$2 \cdot 10^{-4}$ kgm ²	$2 \cdot 10^{-4}$ kgm ²	$1.7 \cdot 10^{-4}$ kgm ²
◆ Dopuszczalna osiowa nieliniowość	≤ 0.2 mm	≤ 0.3 mm	≤ 0.3 mm	≤ 0.3 mm
◆ Dopuszczalny błąd kątowy	$\leq 1^\circ$	$\leq 0.5^\circ$	$\leq 1^\circ$	$\leq 2^\circ$
◆ Dopuszczalne przesunięcie osiowe	≤ 0.2 mm	≤ 0.2 mm	≤ 0.2 mm	≤ 0.2 mm
◆ Dopuszczalna prędkość osi	16000 rpm	3000 rpm	1000 rpm	1000 rpm
◆ Ciężar	27 g	0.22 kg	0.25 kg	0.21 kg
◆ Do stosowania z przetwornikiem	A28, A36 A58, A58B A58C, A58K	A110	A170	A170

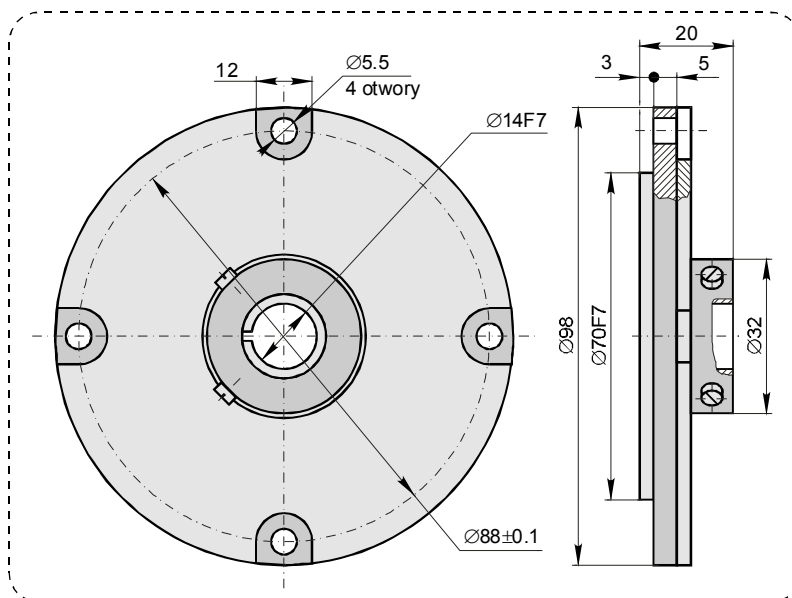




SC70



SC98-1



SC98-2

■ Sposób zamawiania

SC - XX - XX / XX-XX

Model: 30, 70, 98-1, 98-2

Średnica D₁: 03 - Ø3 mm, 04 - Ø4 mm,

Średnica D₂: 03 - Ø3 mm, 04 - Ø4 mm,

Długość L: 22mm, 30mm, tylko SC30